

## ◆ 产品简介 Introduction

LW31主要用于成套电器开关柜或三相异步电动机负荷起动变速转向以及作为主电路  
和辅助电路转换之用，可全面代替其他转换开关。

LW31 series rotary switches applied to switchgear and control of electric motors as well as to  
change over of electric circuits, it's a good substitution for other cam switches.

## 产品型号及其含义 Designation

LW 31-□ □ □

20A有A型和B型两种：用A或B表示 Typing code, A type and B type  
操作图编号或辅助规格代号 Code for contact diagram of the switch  
约定自由空气发热电流 Rated thermal current  
设计代号 Product code  
万能转换开关 Rotary switch (Cam switch)

## ◆ 技术参数 Technical parameters

型号规格 Description	LW31-20	LW31-25	LW31-32	LW31-50	LW31-75
约定发热电流 Rated thermal current I <sub>th</sub> A	20	25	32	50	75
额定工作电压 Rated working voltage U <sub>e</sub> V	110 220 440	110 220 440 500 690	110 220 440 500 690	110 220 440 500 690	110 220 440 500 690
额定工作电流 Rated working current I <sub>e</sub>					
AC-21A	A 20	25	32	50	75
AC-22A	A 16	20	32	40	63
DC-20	A 20	25	32	50	75
额定控制功率 Power P					
AC-23A	kW 5 7.5	7.5 11 15	11 18.5 22	15 22 30	18.5 30 37
AC-3	kW 4 5.5	5.5 7.5 11	7.5 15 18.5	11 18.5 22	15 22 30
AC-4	kW 2.2 3	2.2 4 4	3 5.5 5.5	5.5 7.5 9	7.5 11 15
DC-23	kW 0.77 1.2	2 2.2	2 2.2	3 6	4 8

## 机械寿命和电寿命 Mechanical life

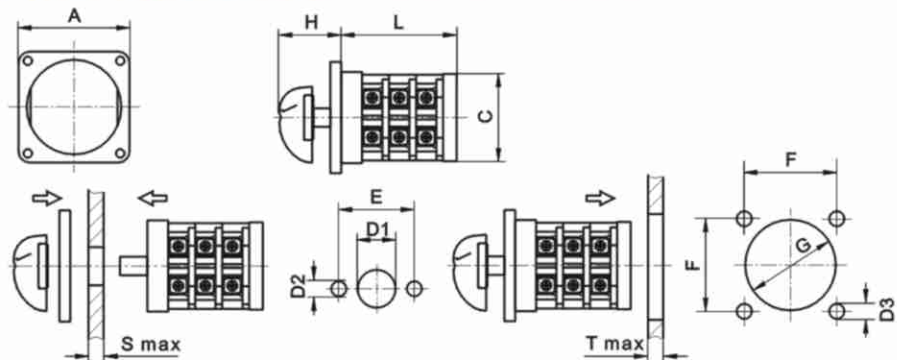
机械寿命：0.3 × 10<sup>6</sup>次，操作频率为120次/小时。

Mechanical life without load: 0.3 × 10<sup>6</sup> times, operation frequency is 120 times/h.

电寿命：0.6 × 10<sup>4</sup>次，操作频率为120次/小时。

Mechanical life with load: 0.6 × 10<sup>4</sup> times operation frequency is 120 times/h.

## ◆ 外形尺寸和安装尺寸 Dimensions and installation



型号规格 Description	面板规格 Escutcheon plate	外形尺寸 Dimensions (mm)				安装尺寸 Installation (mm)						
	A	C	H	L	E	D1	D2	S	F	G	D3	T
LW31-20	□54	∅44	38	25+12n	32	∅9.5	∅3.2	1.5	35	∅45	∅4.5	6
LW31-20	□72	∅44	38	25+12n	32	∅9.5	∅3.2	1.5	58	∅45	∅4.5	6
LW31-25	□72	∅59	36	23+13n	33	∅9.5	∅3.2	1.5	58	∅64	∅4.5	6
LW31-25	□105	∅59	53	23+13n	33	∅9.5	∅3.2	1.5	85	∅64	∅4.5	6
LW31-32	□72	∅59	36	23+18n	33	∅9.5	∅3.2	1.5	58	∅64	∅4.5	6
LW31-32	□105	∅59	53	23+18n	33	∅9.5	∅3.2	1.5	85	∅64	∅4.5	6
LW31-50	□105	∅80	53	34+18n	46	∅13	∅5.3	3	85	∅90	∅5.5	8
LW31-75	□105	∅80	53	34+27n	46	∅13	∅5.3	3	85	∅90	∅5.5	8

注：n为接触系统节数。  
Re: n for number of layers.

LW31-20 □ A



LW31-20 □ B



LW31-25



LW31-32



LW31-50



LW31-75

